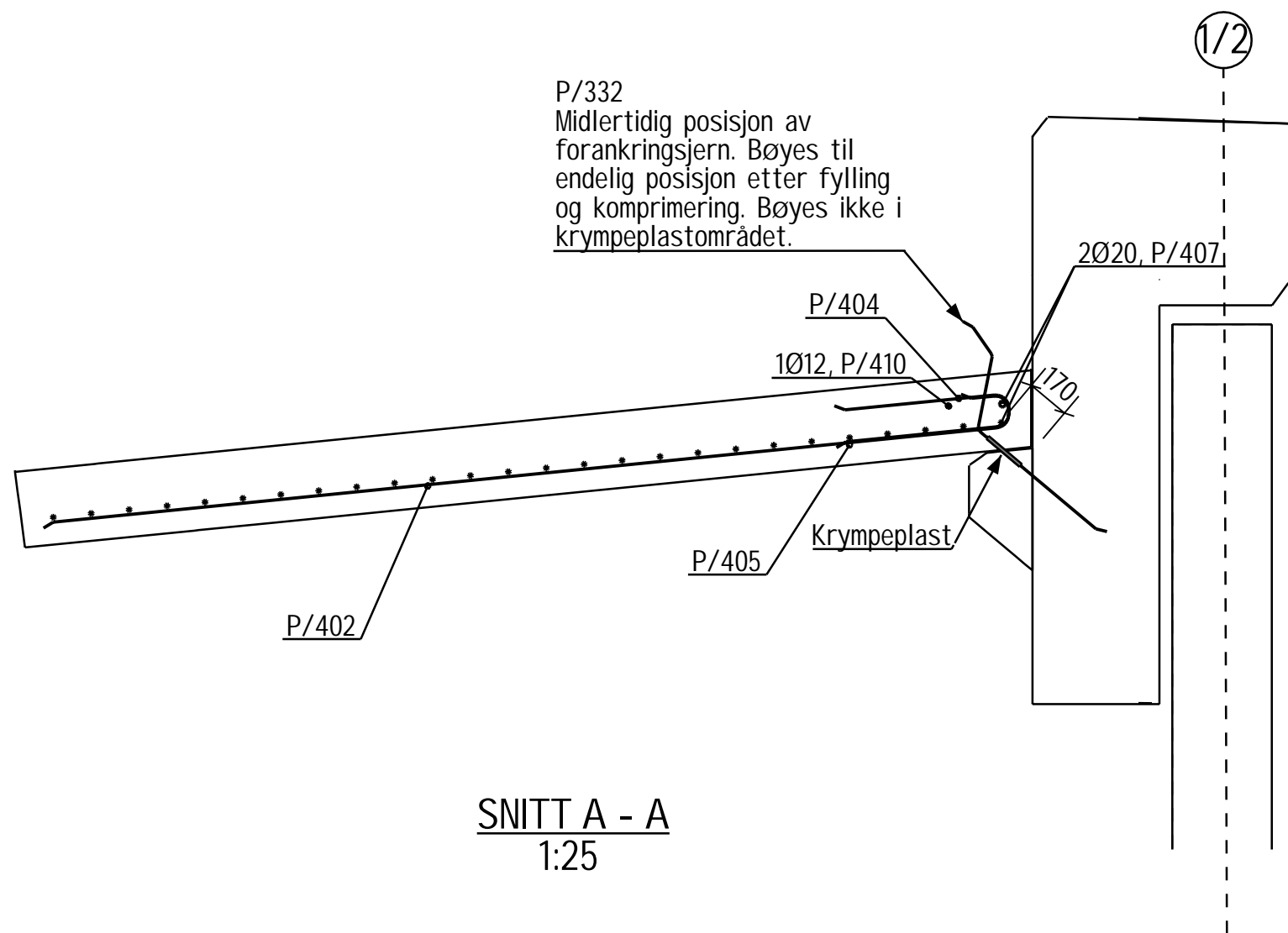
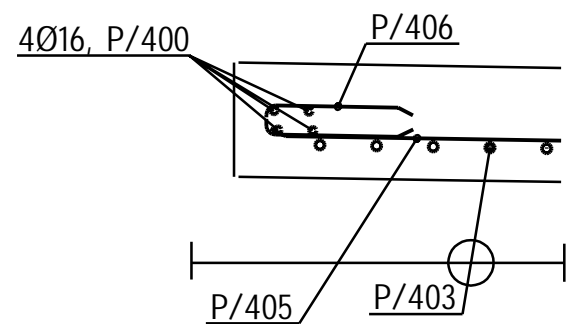


PLAN A1
1:25



SNITT A - A
1:25



SNITT B - B
1:20


Merknader	
MATERIALER:	
Betongkvalitet:	B45, SV-Standard, lavkarbonklasse B. Dmax = 22 mm.
Bestandighetsklasse:	MF40
Utførelsesklasse:	3 iht. NS-EN 13670
Nøyaktighetsklasse:	Klasse A for kantdragere, ellers klasse B
Armering:	B500NC og B500NCR (NS 3576-3).
Rustfritt stål:	A4-80 (NS-EN 3506) og 1.4362/1.4401 (NS-EN 10088)

FORSKALING:	
Ikke synlige flater:	Valgfri forskaling
Synlige flater:	Stående bordforskaling
På kantdrager og brudekke:	Langsgående bordforskaling
Utstående hjørner:	Avfases med 20 mm trekantlist der annet ikke er angitt.

OVERDEKNING:	
Overkant brudekke:	105±15mm til konstruktiv armering 90±5mm til ø12 monteringsjern
Alle andre flater:	75±15mm til konstruktiv armering 60±5mm til ø12 monteringsjern

FORKLARINGER FORKORTELSER:	
IK:	Innerkant
YK:	Ytterkant
OK:	Overkant
UK:	Underkant

OMFAR- OG FORANKRINGSLENGDER:						
Stangdiameter [mm]		12	16	20	25	32
Forankringslengde [mm]	God heft	300	400	500	700	900
	Dårlig heft	400	600	700	900	1300
Omfaringslengde [mm]	God heft	400	600	700	1000	1400
	Dårlig heft	600	800	1000	1400	1900

		LSB	ILA	RSP	25.03.2026
01	Til teknisk godkjenning				
Rev.	Revisjonen gjelder	Utarb	Kontr	Godkjent	Dato
 Trøndelag fylkeskommune Trøndelagen fylhkentjette		Tegningsdato		13.02.2026	
		Bestiller		Ane Marte Olimb	
		Produsert for		Trøndelag fylkeskommune	
		Produsert av		AFRY	
		Prosjektnummer		D0262390	
		Prosjektfasenummer			
		Arkivreferanse			
		Målestokk A1-format		Som angitt	
50-0314 Føssbrua Armering - Overgangsplade A1 og A2 Konkurransegrunnlag		Byggesaksnummer		50-0314	
		Koordinatsystem		EUREF89 NTM9, NN2000	
Utarbeidet av	Kontrollert av	Godkjent av	Konsulentarkiv	Tegningsnummer / revisjonsbokstav	
LSB	ILA	RSP	T:\D0262390	K118	